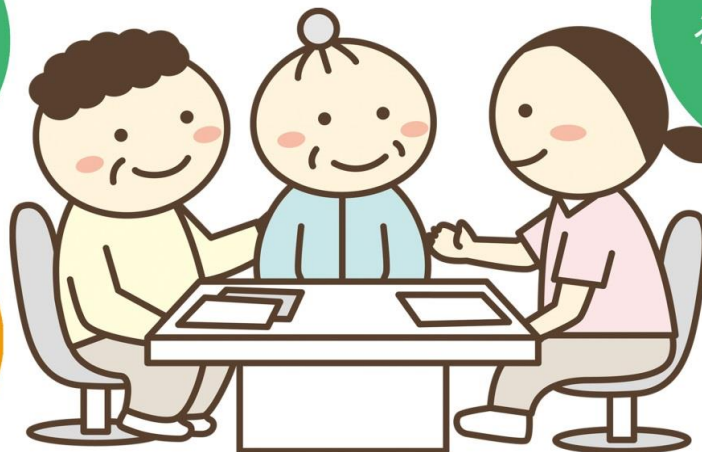


どうやって介護
すればいいの？
楽な方法があれば
知りたい！

どうやって
介護保険の申請を
すればいいの？

もしかして
認知症？

どこに相談
したらいいの？
わからない



無料

介護相談会開催

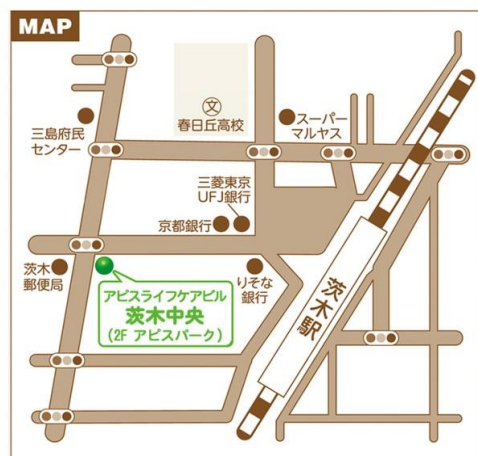
介護のお悩み受け付けます。ご家族の介護で心配なことやお悩みを経験豊富なケアマネージャーが無料で伺いアドバイス致します。気軽にお越し下さい。

開催日時

毎月第2・第4 木曜日
13:00～16:00

場所

〒567-0032
大阪府茨木市西駅前町13-25
アピスライフケアビル茨木中央2階
アピスパーク



J R 茨木駅西口から徒歩3分

お問合せ

TEL 072-620-0909

<http://apispark.jp/>

担当：吉村 (090-8528-1644)

 **apis**